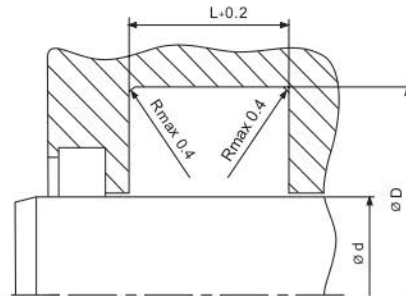


Detalles y recomendaciones para los alojamientos en juntas de vástago

detalles y alojamie nueva

Dimensiones requeridas para procesar un pedido

$\varnothing D$ diámetro exterior
 $\varnothing d$ diámetro interior
 L Longitud de alojamiento



Rugosidad Superficial	R tmax (µm)	Ra (µm)
Superf. Desliz. ($\varnothing d$), juntas PU/RUBBER	$\leq 2,5$	$\leq 0,1 - 0,5$
Superf. Desliz. ($\varnothing d$), juntas PTFE	≤ 2	$\leq 0,05 - 0,3$
Fondo alojamiento ranura ($\varnothing D$)	$\leq 6,3$	$\leq 1,6$
Caras laterales de alojamiento	≤ 15	≤ 3
Sección de rodamiento Tp	$> 50\%$	$\leq 95\%$

Tolerancia de alojamiento	
$\varnothing d$	f8
$\varnothing D$	H10

Procedimiento del pedido

S01-P

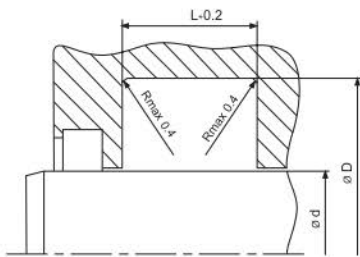
ECOPUR

60 x 75 x 10

perfil

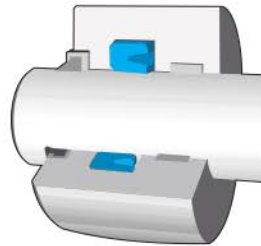
material

dimensiones nominales de la cubierta



S01
S02
S03
S04
S05
S06
S07
S08

S17
S18
S19
S35



Aplicaciones principales:

cilindros estándares, aplicaciones hidráulicas estándares y ligeras.

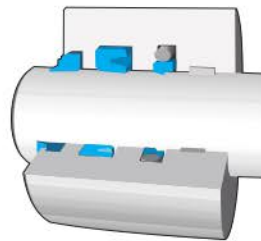
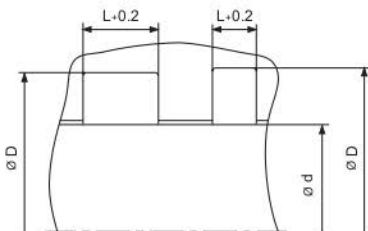
Ventajas:

estabilidad en el alojamiento gran efecto de estanqueidad amplio rango de temperaturas.

Materiales Estándares:

ECOPUR, ECORUBBER.

S09



Aplicaciones principales:

equipos de movimientos de tierra, hidráulica pesada.

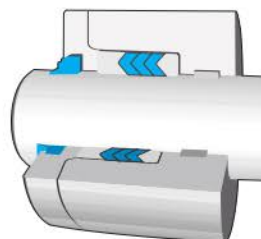
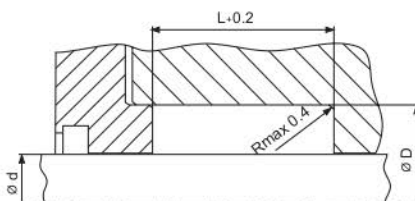
Ventajas:

Resistencia excelente contra puntas de presión, larga duración.

Materiales Estándares:

S09: ECOFLON / NBR o ECOFLON / VITON
 S01: ECOPUR o ECORUBBER.

S1012
S1315



Aplicaciones principales:

hidráulica pesada, prensas.

Ventajas:

aconsejable para vástagos viejos y desgastados. Versión partida para facilitar el montaje.

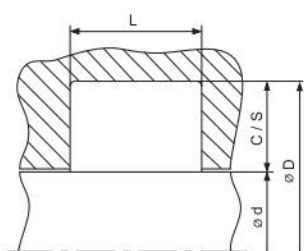
Materiales Estándares:

ECOPUR / ECOTAL.

línea de perfiles

Recomendaciones para los alojamientos
 Juntas de vástago simple efecto
 Juntas de labio tipo U
 Juntas compactas.

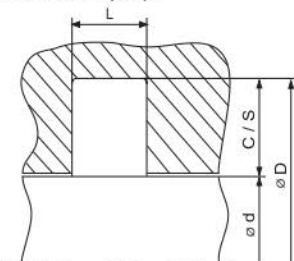
El listado de abajo es nuestra sugerencia para las dimensiones de alojamientos estándares. Observen, por favor, que podemos fabricar esos perfiles según su necesidad específica o para cualquier tipo de alojamiento no estándar.



$\varnothing D$	$\varnothing d$	L	c / s
5 - 24,9*	$\varnothing d + 8$	6,3	4
25 - 49,9	$\varnothing d + 10$	8	5
50 - 149,9	$\varnothing d + 15$	10	7,5
150 - 299,9	$\varnothing d + 20$	14	10
300 - 499,9	$\varnothing d + 25$	17	12,5
500 - 699,9	$\varnothing d + 30$	25	15
700 - 1.000	$\varnothing d + 40$	32	20
> 1.000	$\varnothing d + 40$	32	20

Recomendaciones para los alojamientos
 Juntas de doble efecto
 Anillos tóricos activados con anillo de PTFE(PU).

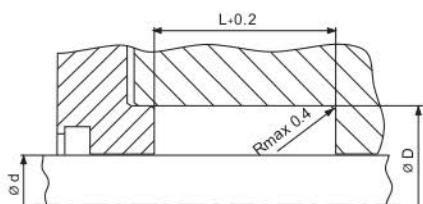
El listado de abajo es nuestra sugerencia para las dimensiones de alojamientos estándares. Observen, por favor, que podemos fabricar esos perfiles según su necesidad específica o para cualquier tipo de alojamiento no estándar.



$\varnothing d$	$\varnothing D$	L	c / s
5 - 7,9	$\varnothing d + 4,9$	2,2	2,45
8 - 18,9	$\varnothing d + 7,3$	3,2	3,65
19 - 37,9	$\varnothing d + 10,7$	4,2	5,35
38 - 199,9	$\varnothing d + 15,1$	6,3	7,55
200 - 255,9	$\varnothing d + 20,5$	8,1	10,25
256 - 649,9	$\varnothing d + 24$	8,1	12
650 - 1.000	$\varnothing d + 27,3$	9,5	13,65
> 1.000	$\varnothing d + 27,3$	9,5	13,65

Recomendaciones para los alojamientos
 Juntas de vástago de simple efecto
 Empaquetaduras.

El listado de abajo es nuestra sugerencia para las dimensiones de alojamientos estándares. Observen, por favor, que podemos fabricar esos perfiles según su necesidad específica o para cualquier tipo de alojamiento no estándar.



$\varnothing d$	$\varnothing D$	L	c / s
10 - 39,9	$\varnothing d + 10$	16	5
40 - 74,9	$\varnothing d + 15$	25	7,5
75 - 149,9	$\varnothing d + 20$	32	10
150 - 199,9	$\varnothing d + 25$	40	12,5
200 - 300	$\varnothing d + 30$	50	15
> 300	$\varnothing d + 40$	63	20

*Existen restricciones en el diámetro mínimo para los perfiles con anillos de apoyo. Por favor consulte a nuestro dpt. Técnico para las limitaciones exactas.